

PROJET 25.260

Val de La Cambre 25 - 4 et 5ème étages
Square du Val de La Cambre, 25 à 1050 Ixelles

Cadastre: Div. 4 S. B Parcelle n°129R3 [21444B0129/00R003]

 **BURTONBOY ARCHITECTS**

DOCUMENT DE SYNTHÈSE

Maître de l'ouvrage

Architecture



PHASE

PERMIS D'URBANISME

DATE

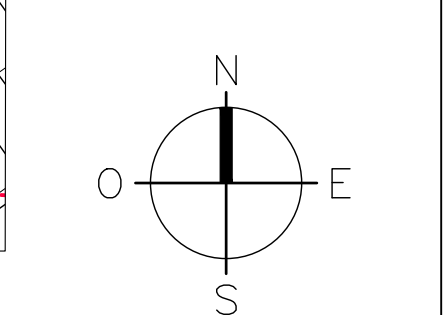
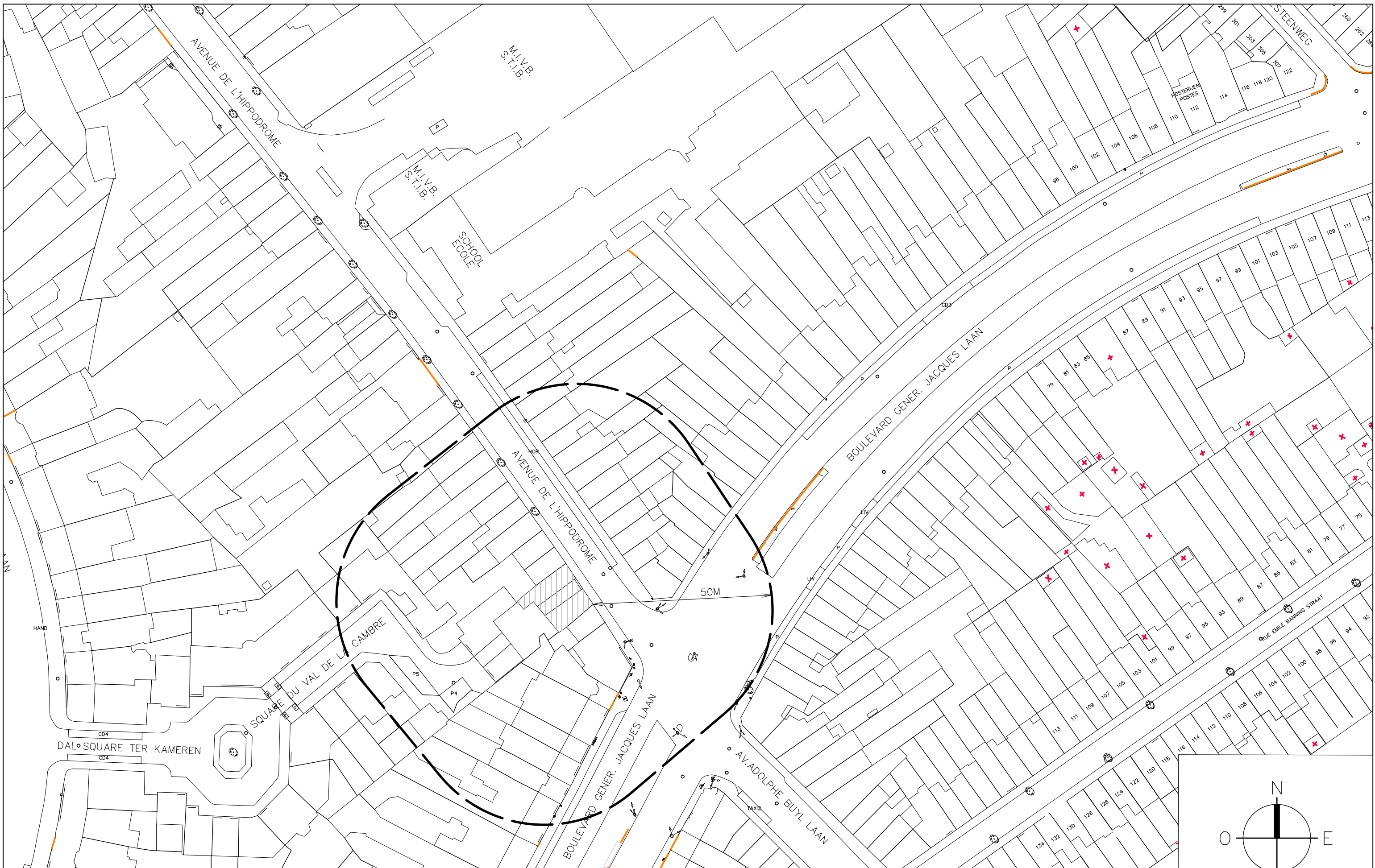
PLAN

11.09.2025

SYNTHÈSE . indice A

Ne peuvent être considérés comme "bon pour exécution" que les plans revêtus des signatures du maître d'ouvrage et/ou de l'architecte, avec la mention "bon pour exécution".
Toutes les cotes sont données à titre indicatif, les entrepreneurs sont tenus de les vérifier sur place.

Enkel de plannen voorzien van de handtekening(en) van de bouwheer en/of de architect, met de vermelding 'goed voor uitvoering' kunnen beschouwd worden als zodanig.
Alle maten zijn indicatief, ze dienen ter plaats gecontroleerd te worden door de aanemer.



1.02 | SITUATION
échelle: 1/200

Légende

Prise de vue
photographique

Taque (égouttage public)



Poteau d'éclairage



Eclairage public



Corbeille publique



Sens de la circulation

TP Toiture Plate



Buisson

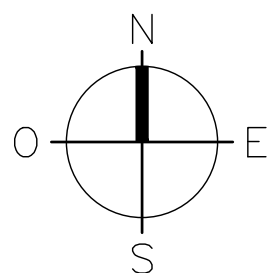


Arbre



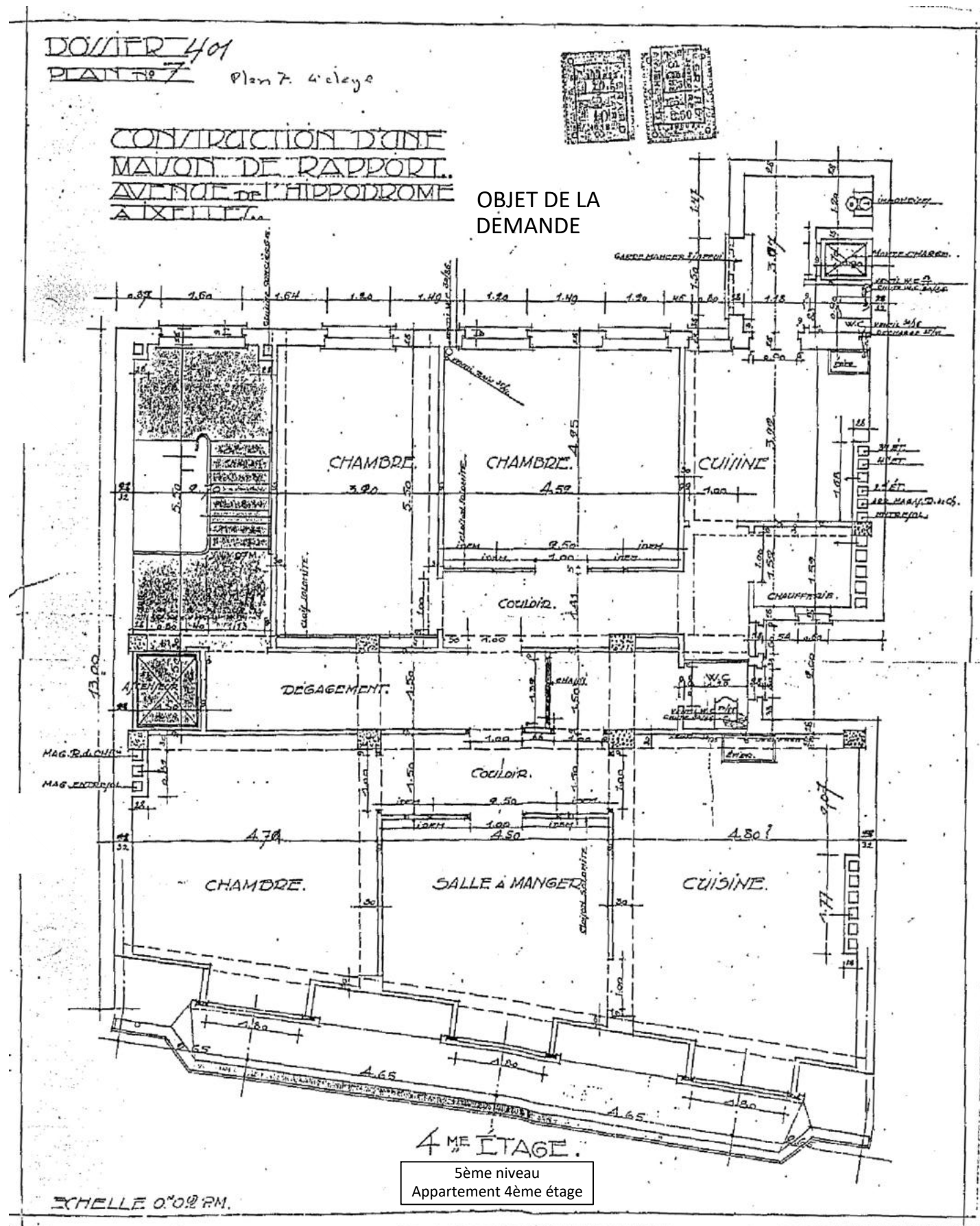
Poteau

Axe rail tram

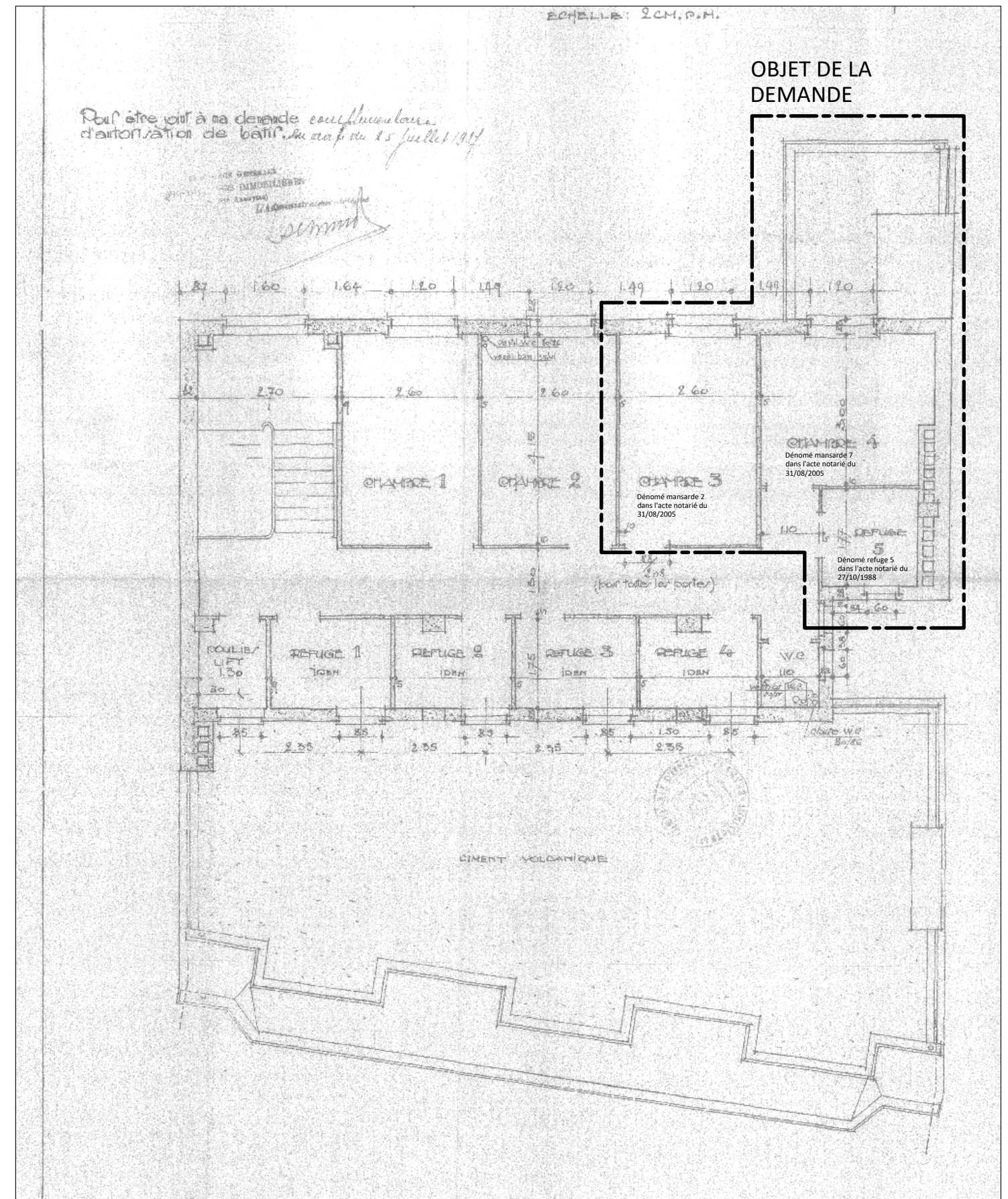


1.01 | IMPLANTATION
échelle: 1/500

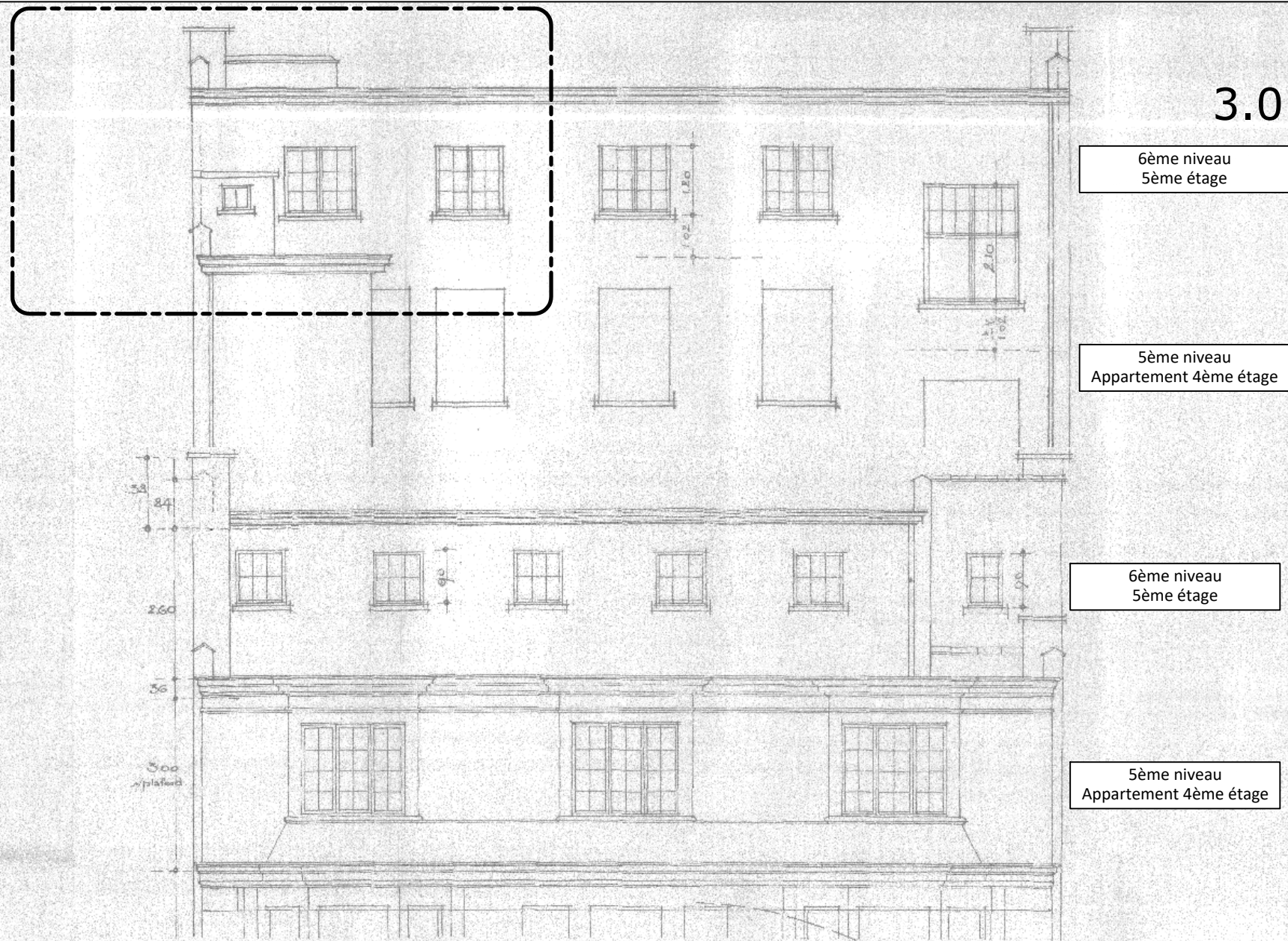




2.01 SITUATION DE DROIT
Niveau 5 | Etage +4
échelle: 1/100



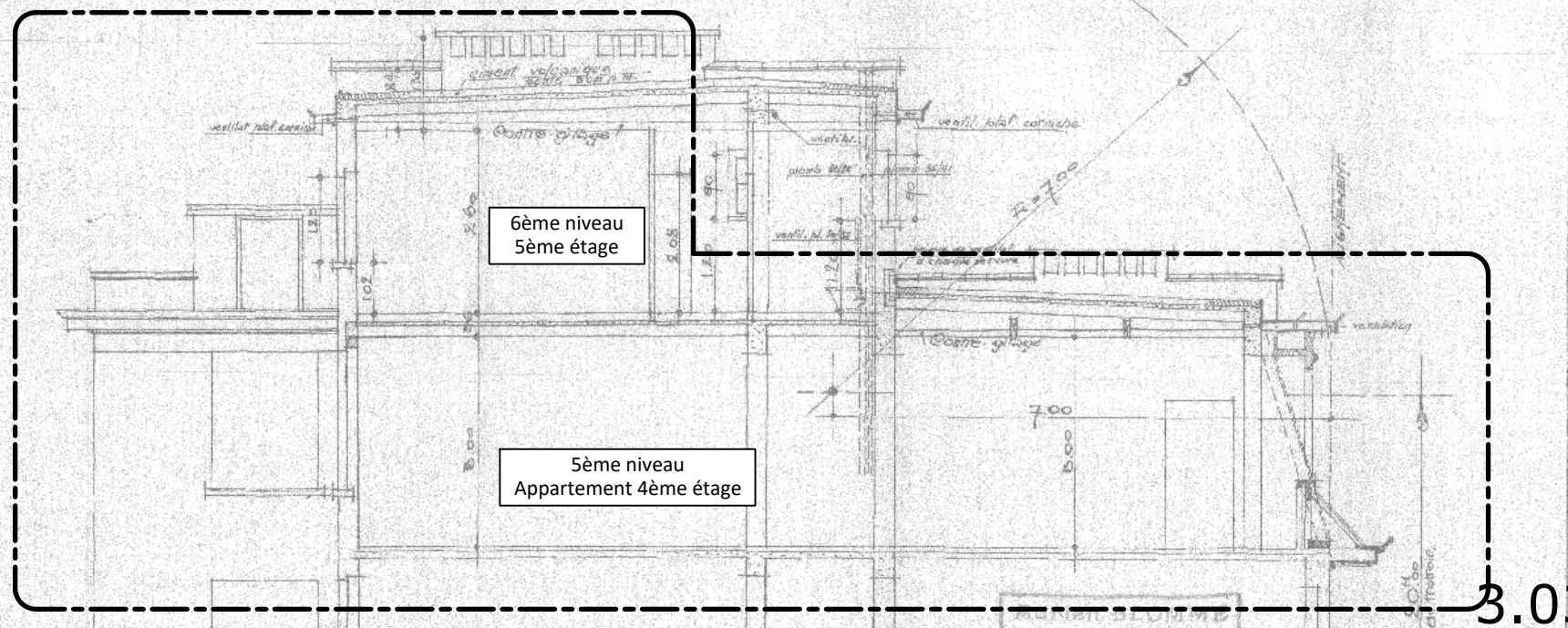
2.02 SITUATION DE DROIT
Niveau 6 | Etage +5
échelle: 1/100



3.01

SITUATION DE DROIT
Elévation arrière
(Square du Val)
échelle: 1/100

A titre informatif:
Dénomination des
différents étages

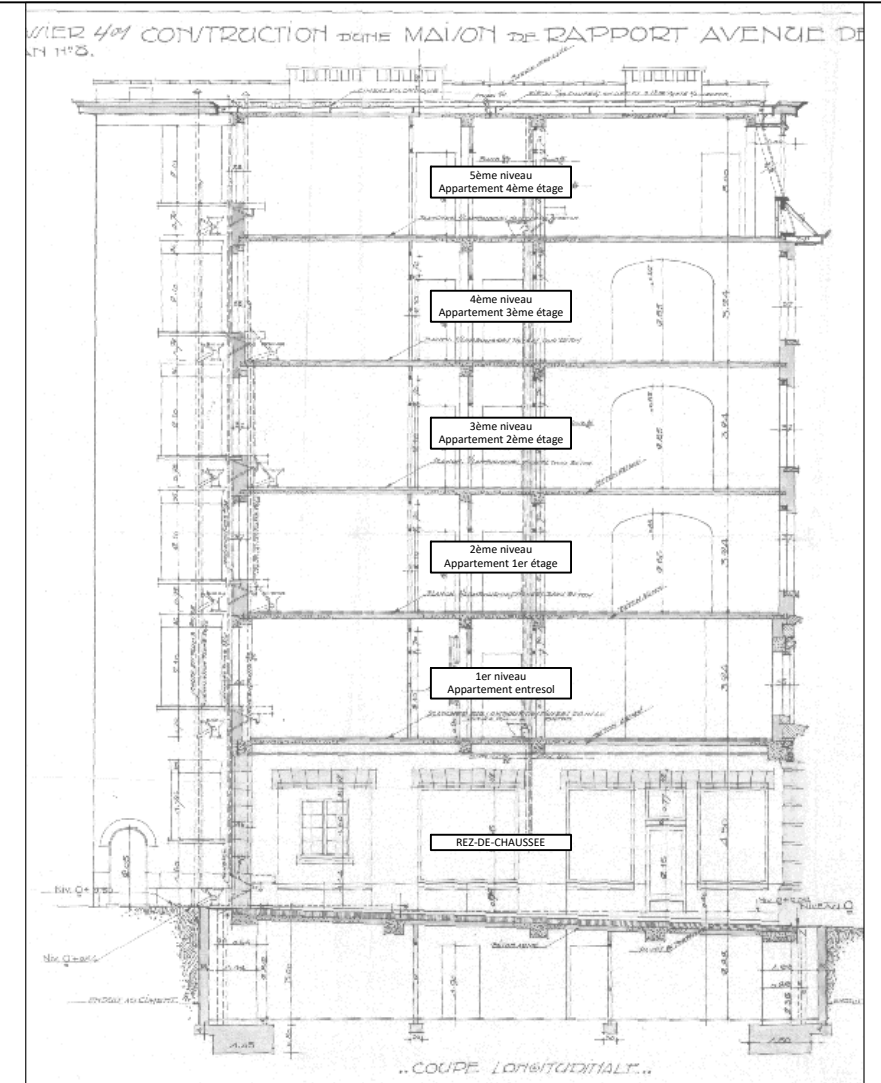


3.02

SITUATION DE DROIT
Elévation avant
(Av. de l'Hippodrome)
échelle: 1/100

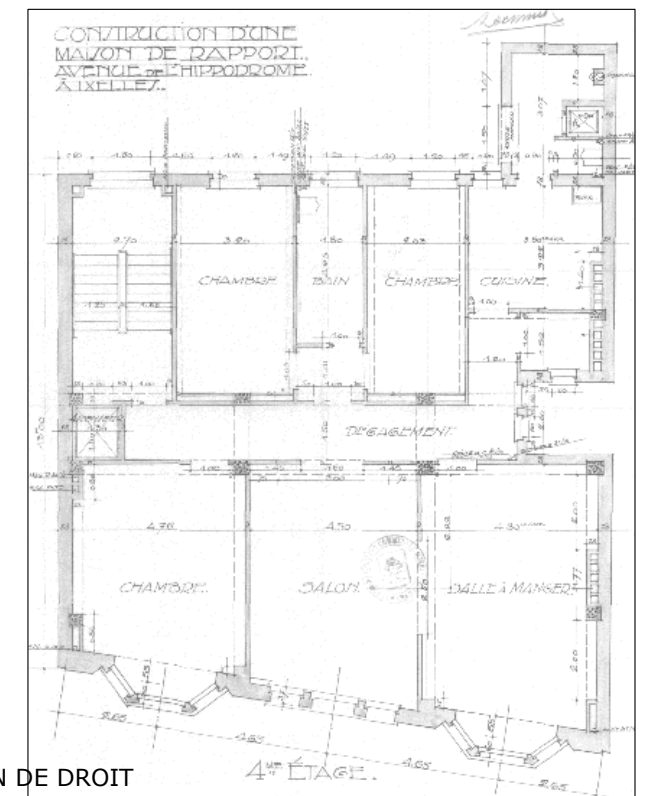
3.03

SITUATION DE DROIT
Coupe longitudinale
échelle: 1/100



3.04

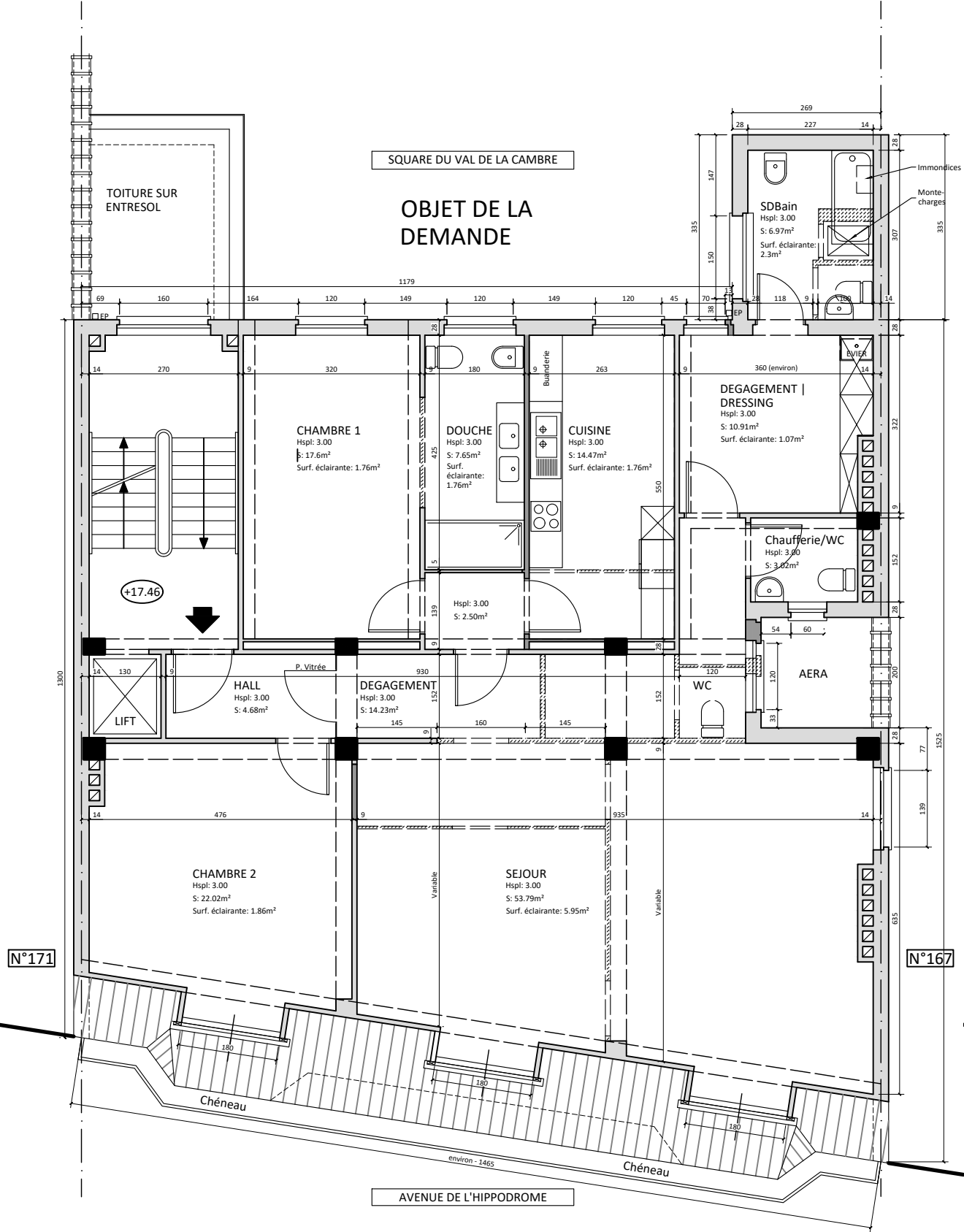
SITUATION DE DROIT
Coupe longitudinale
échelle: 1/200



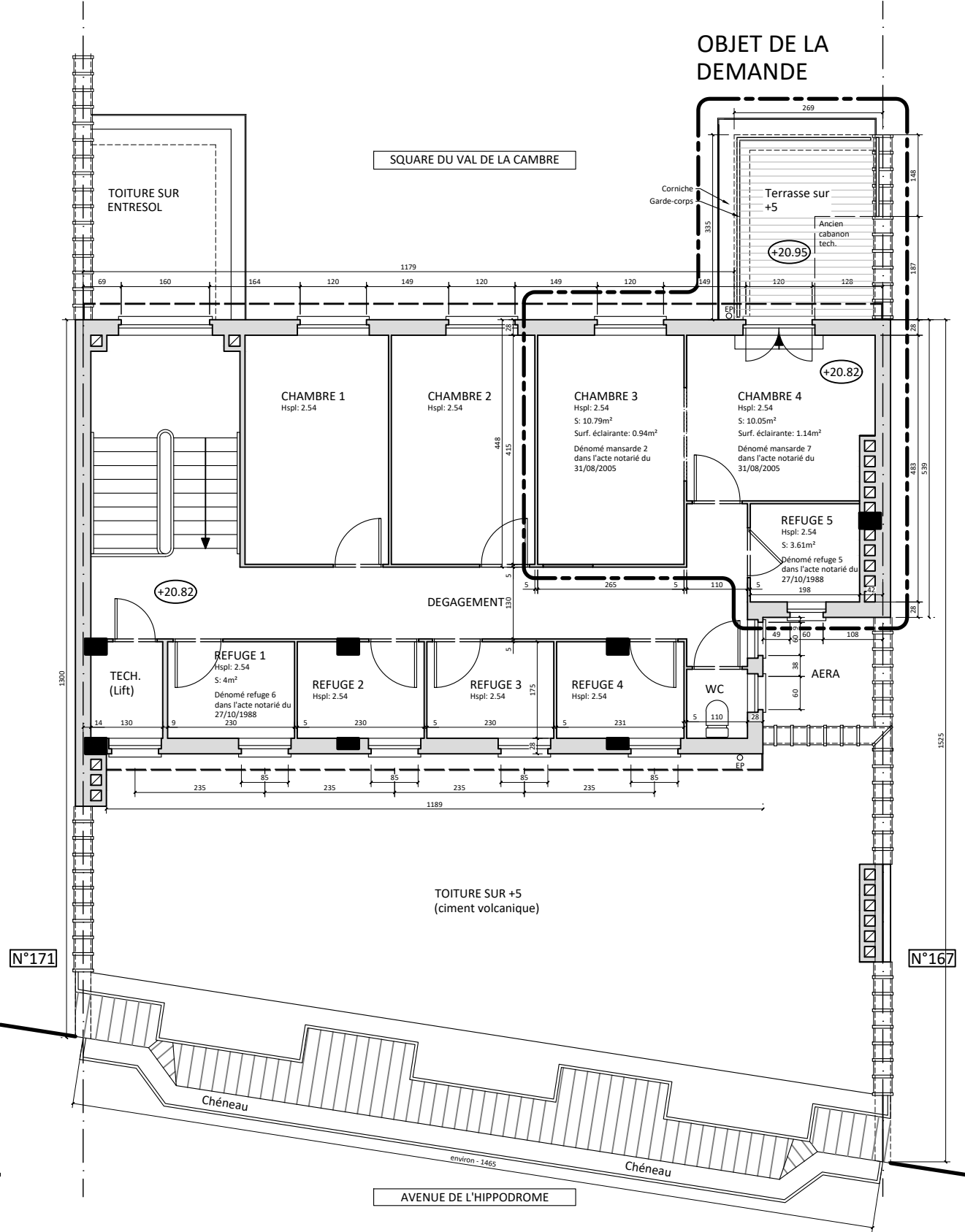
3.05

SITUATION DE DROIT
Niveau 4 | Etage +3
échelle: 1/200

4.01 SITUATION EXISTANTE
Niveau 5 | Etage +4
échelle: 1/100



4.02 SITUATION EXISTANTE
Niveau 6 | Etage +5
échelle: 1/100



LEGENDE

- Existant
- Béton armé existant | Élément structurel existant
- Démolition
- Nouveau
- Accès bâtiment
- Porte
- Hspl: Hauteur sous plafond
- S: Surface
- Niveau

LEGENDE DES MATERIAUX
NOUVEAUX

01

Brique, ton rouge

02

Tuile vernissée

03

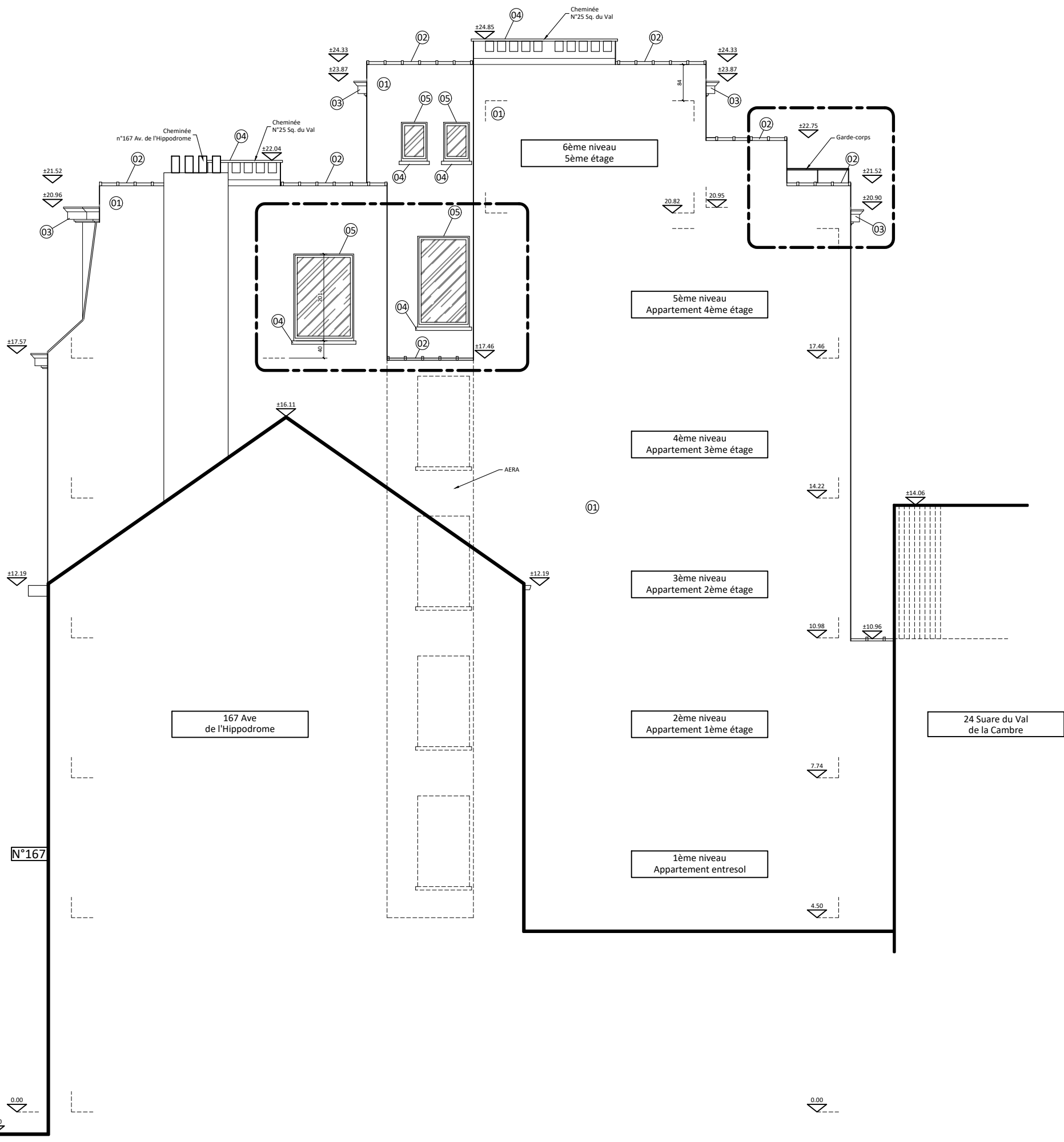
Corniche en bois peinte, ton blanc

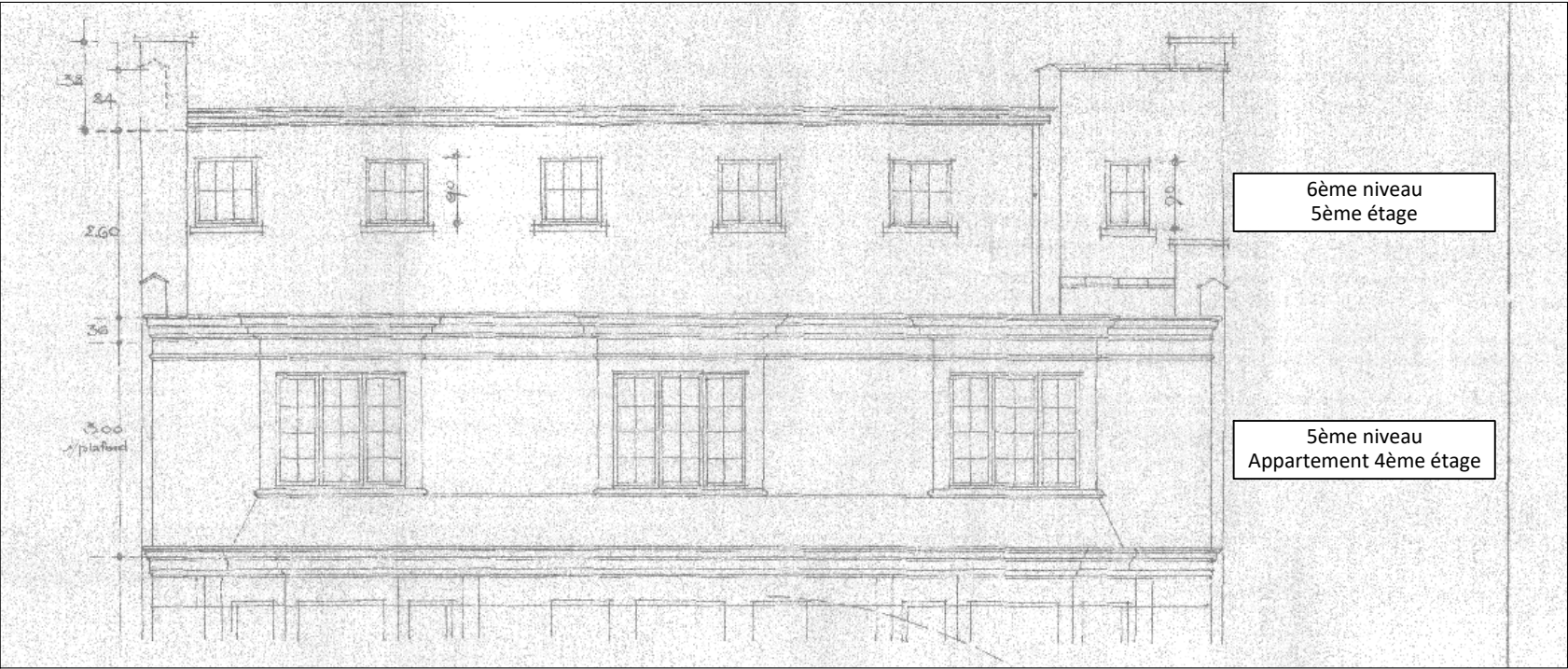
04

Pierre bleue

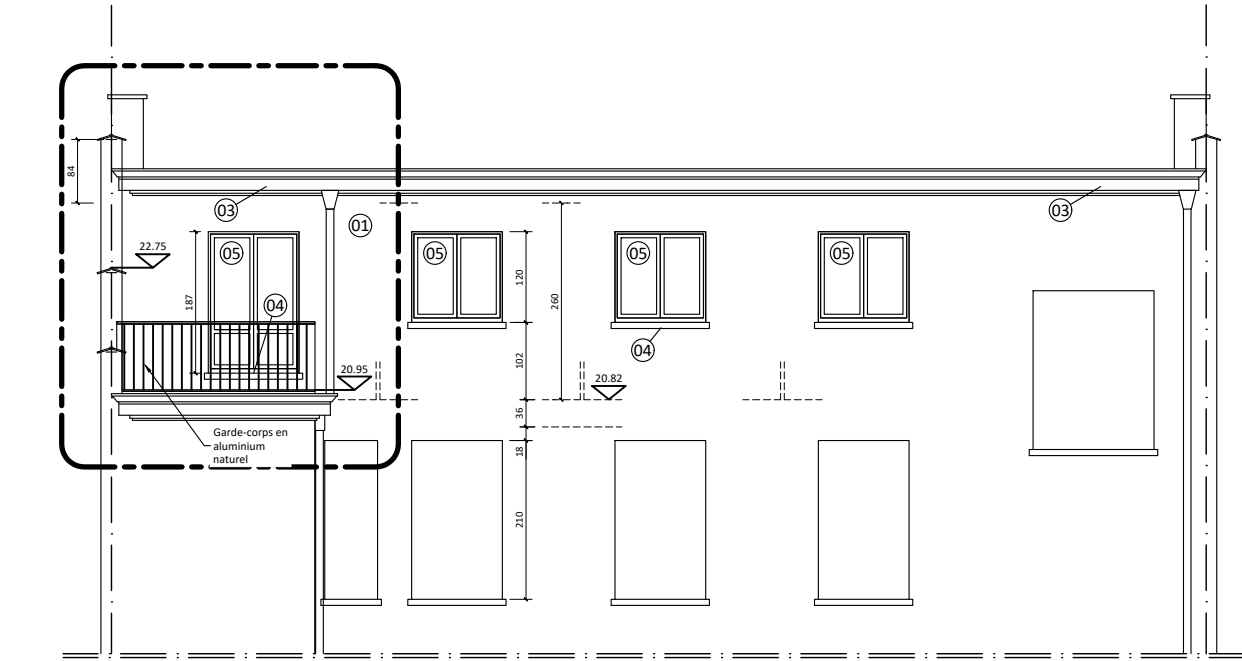
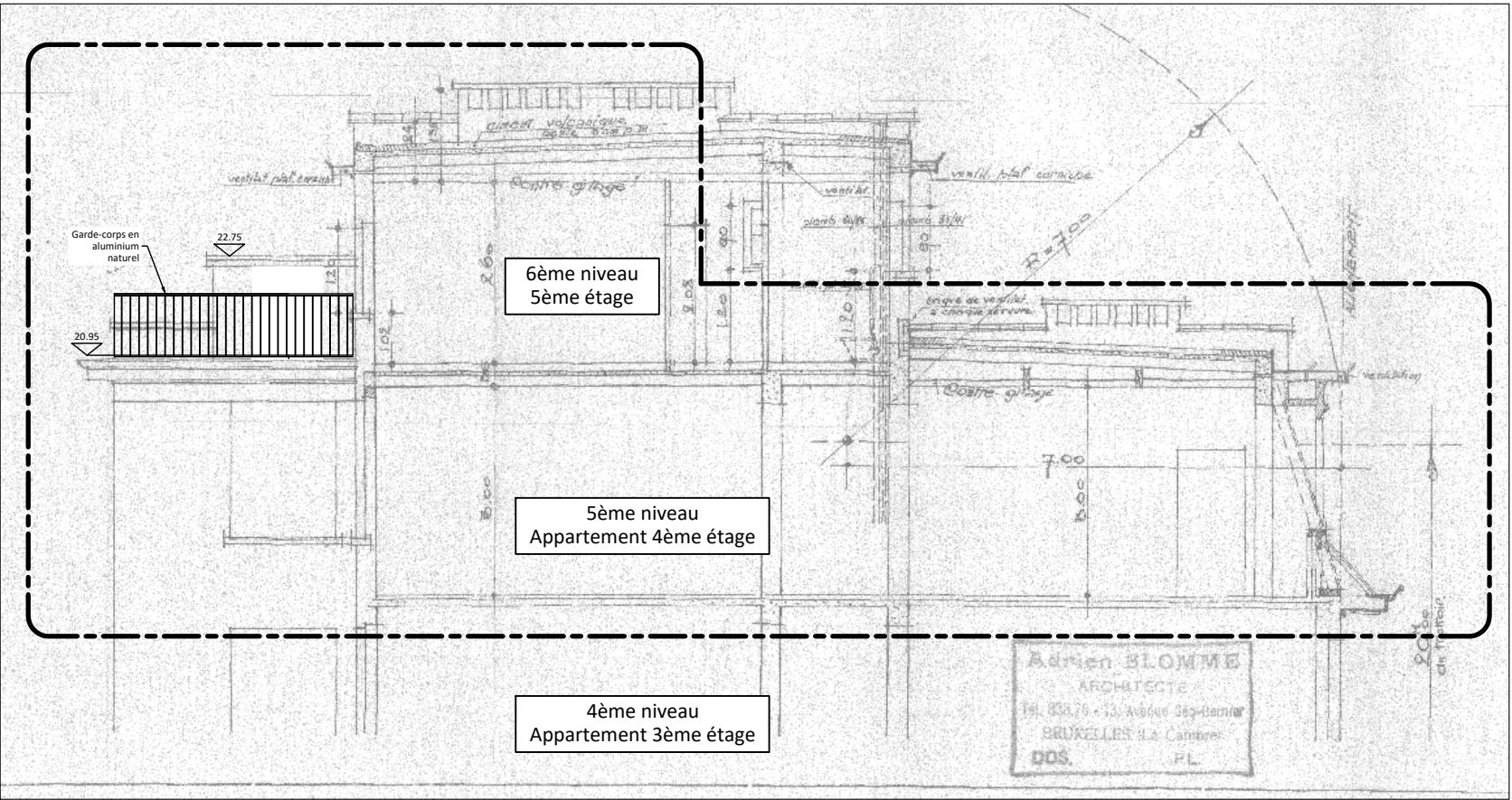
05

Châssis PVC équipé de double vitrage, ton blanc



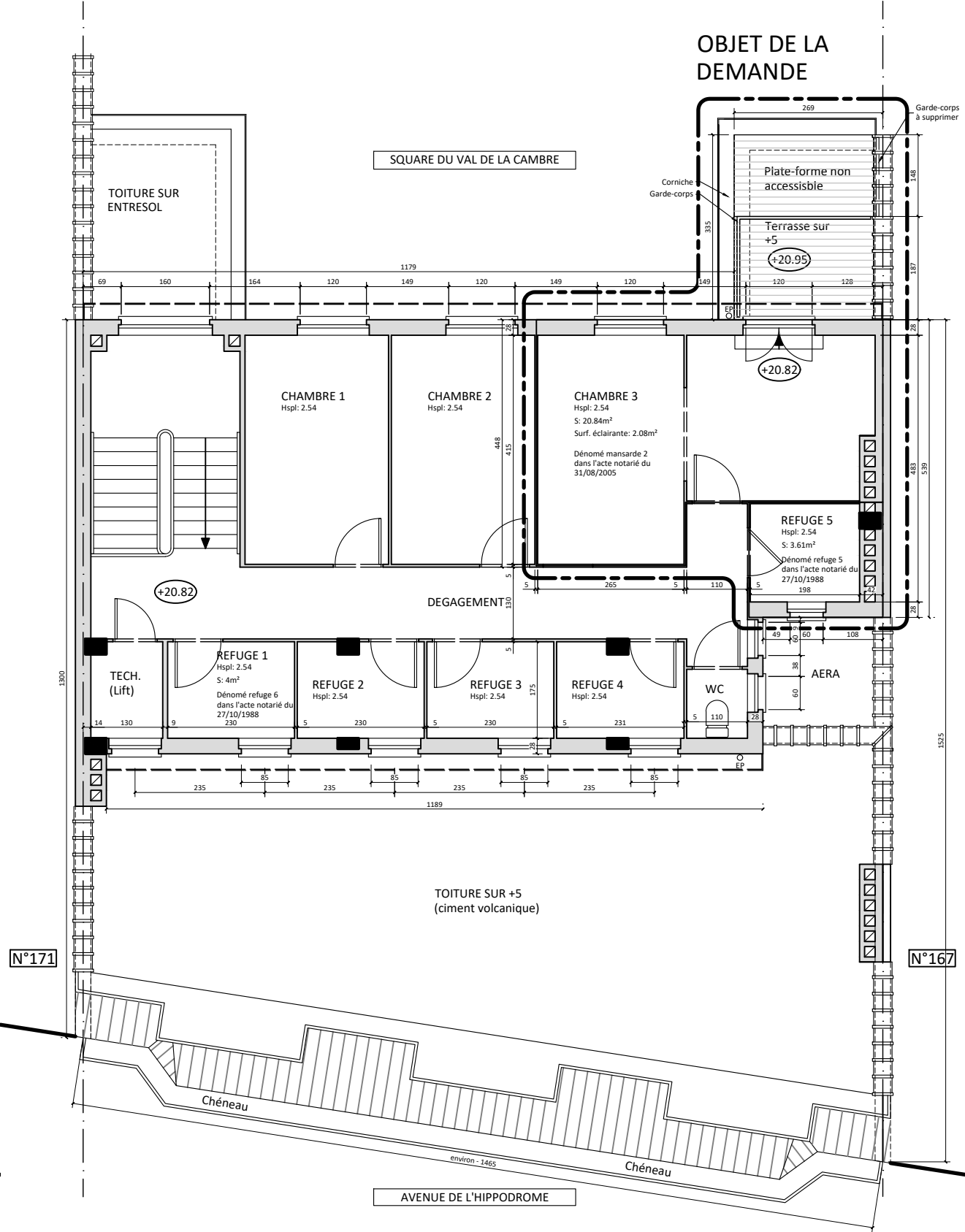
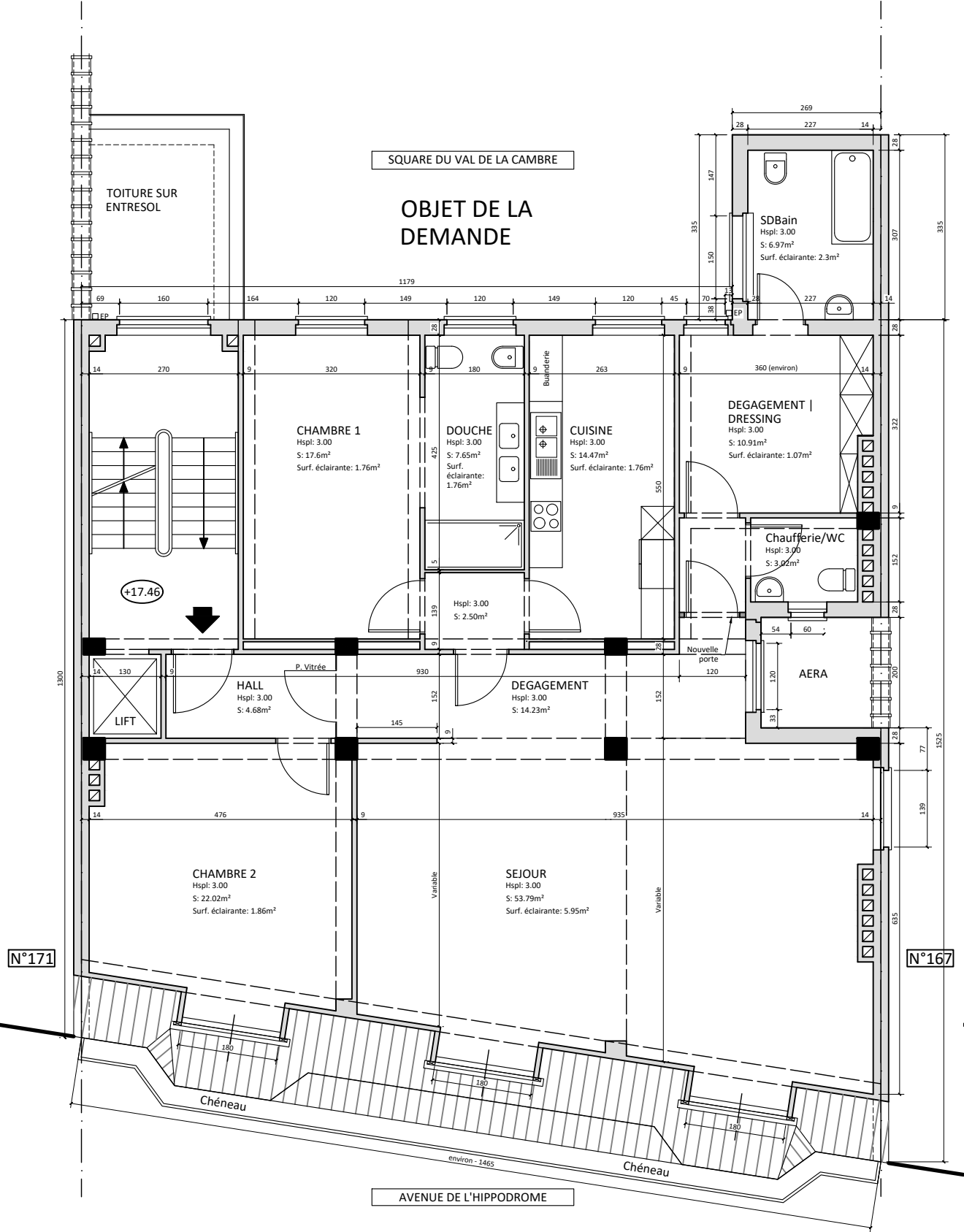


6.01 SITUATION EXISTANTE - PAS DE MODIFICATION
 Elévation avant (Av. de l'Hippodrome)
 échelle: 1/100



6.02 SITUATION EXISTANTE
 Elévation arrière (Square du Val)
 échelle: 1/100

6.03 SITUATION EXISTANTE
 Coupe longitudinale
 échelle: 1/100



LEGENDE

Existant

Béton armé existant |
Elément structurel existant

Démolition

Nouveau

Accès bâtiment

Porte

Hspl
Hauteur sous plafond

S
Surface

(+17.46)
Niveau

LEGENDE DES MATERIAUX
NOUVEAUX

01

Brique, ton rouge

02

Tuile vernissée

03

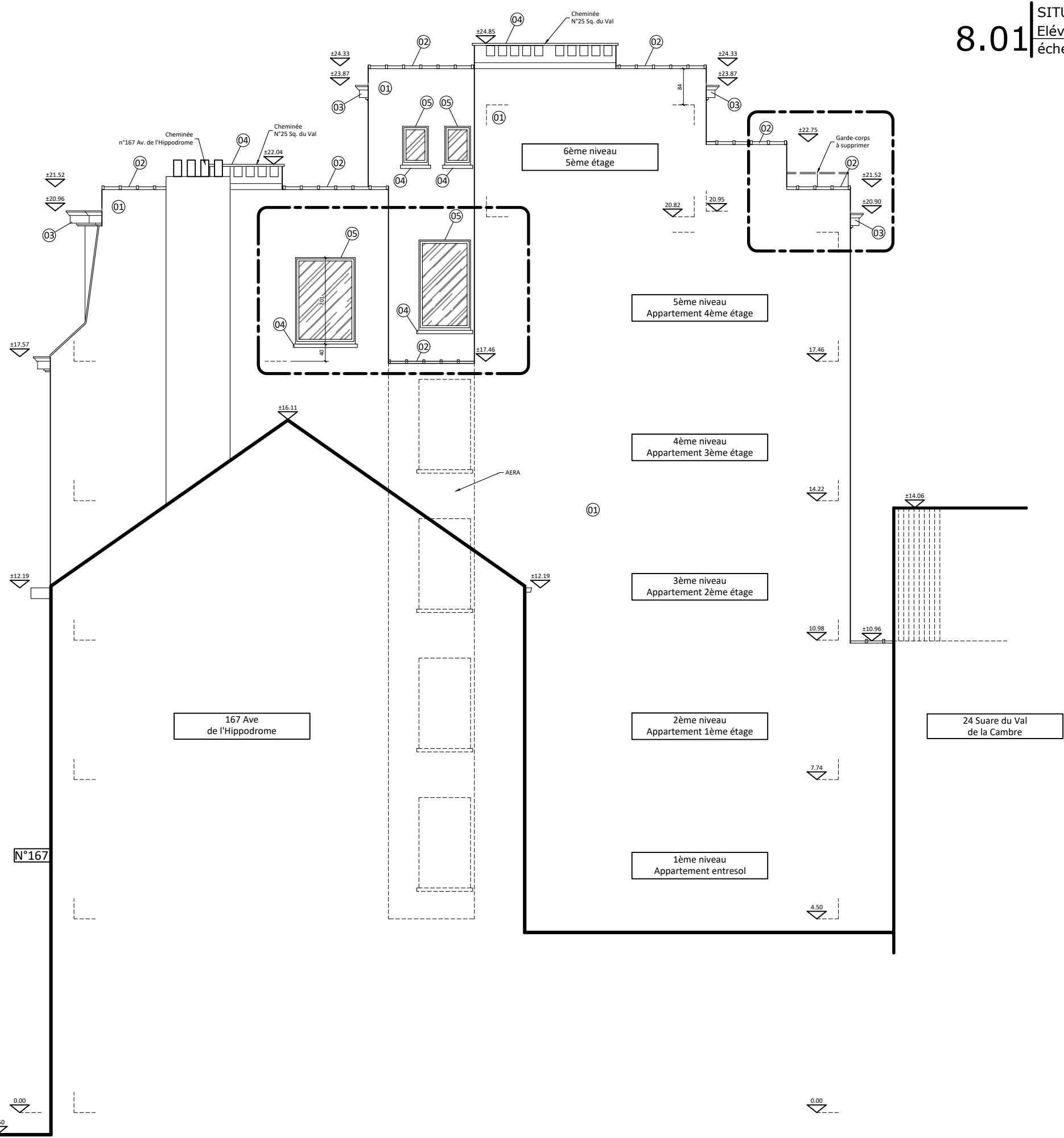
Corniche en bois peinte, ton blanc

04

Pierre bleue

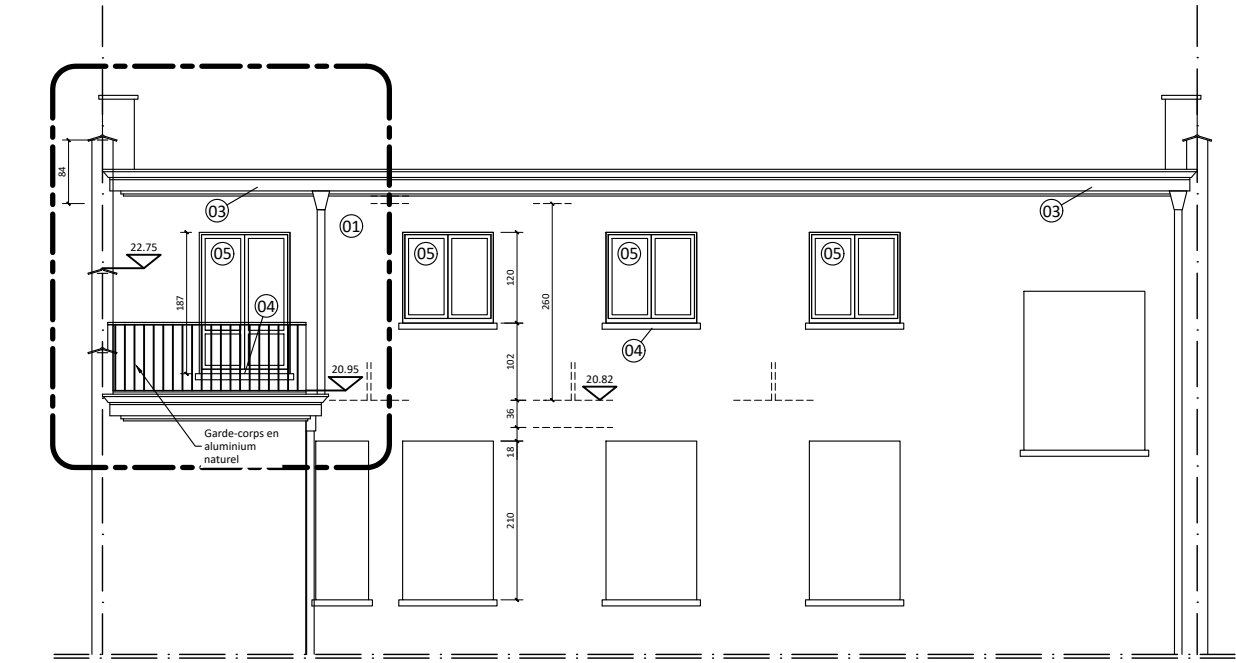
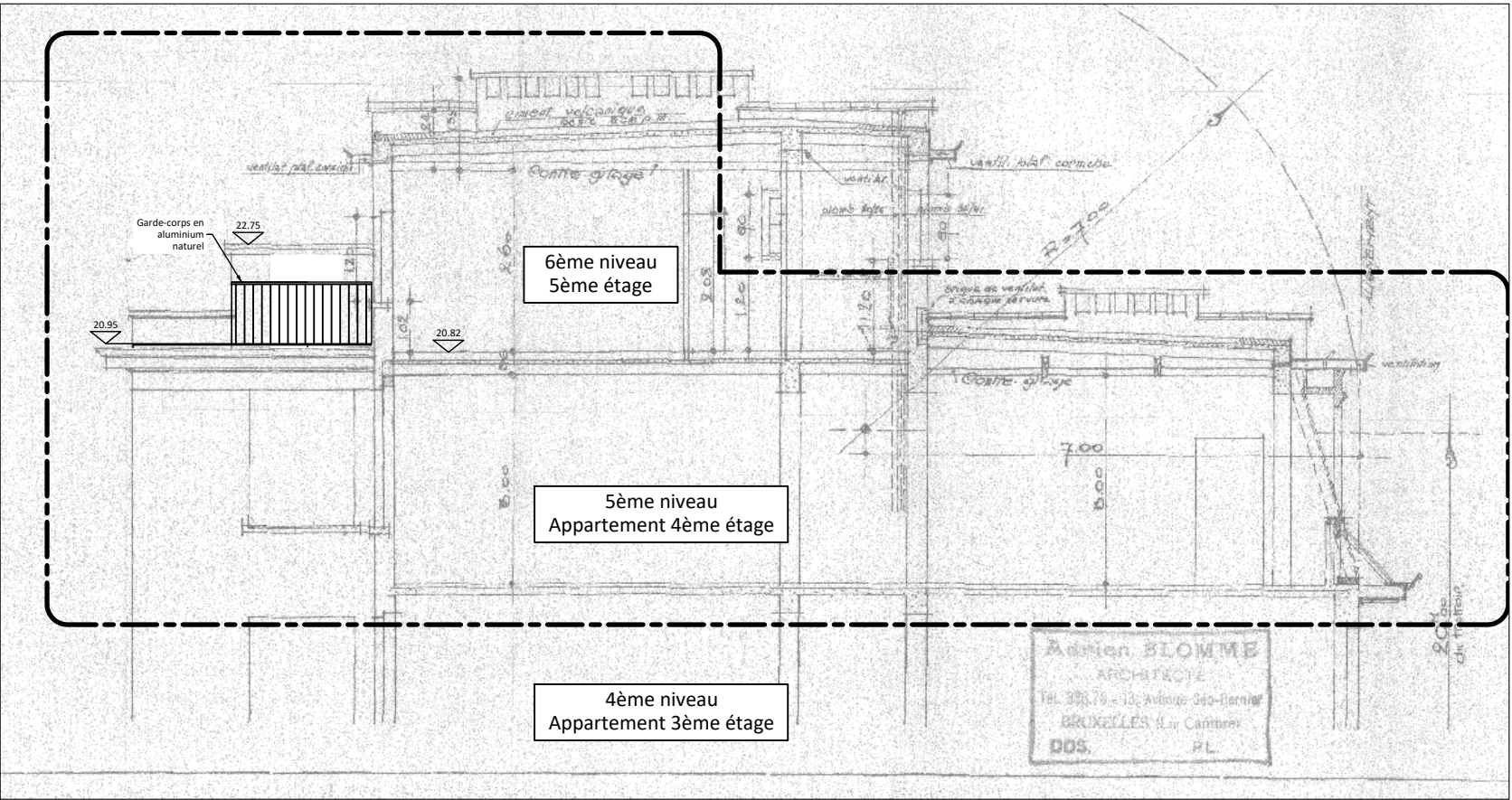
05

Châssis PVC équipé de double vitrage, ton blanc





9.01 SITUATION EXISTANTE - PAS DE MODIFICATION
Elévation avant (Av. de l'Hippodrome)
échelle: 1/100



9.02 SITUATION EXISTANTE
Elévation arrière (Square du Val)
échelle: 1/100

9.03 SITUATION EXISTANTE
Coupe longitudinale
échelle: 1/100